

Общество с ограниченной ответственностью

«Архстройпроект»

г.Курган, ул.К.Мяготина, 117/VI

тел.8(3522)623-000, 46-64-35

e-mail: asp45@mail.ru

**ПРАВИЛА ЗЕМЛЕПОЛЬЗОВАНИЯ И ЗАСТРОЙКИ
МУНИЦИПАЛЬНОГО ОБРАЗОВАНИЯ
БЕРЕЗОВСКИЙ СЕЛЬСОВЕТ
ПРИТОБОЛЬНОГО РАЙОНА
КУРГАНСКОЙ ОБЛАСТИ**

Часть II

КАРТЫ ГРАДОСТРОИТЕЛЬНОГО ЗОНИРОВАНИЯ

Директор

А.И. Александров

Главный инженер проекта

Н.Т. Русаков

Главный архитектор проекта

Е.А. Жаринова

Юрист

О.И. Ковалева

г. Курган

2012 год

СОДЕРЖАНИЕ

Глава XVI. Карты градостроительного зонирования Березовского сельсовета Притобольного района Курганской области	3
Статья 67. Карты градостроительного зонирования Березовского сельсовета Притобольного района Курганской области:	
Деревня Верхнеберезово М 1:5000.....	4
Поселок сельского типа Водный М 1:5000.....	5
Село Нижнеберезово М 1:5000.....	6
Деревня Подгорное М 1:5000.....	7
Статья 68. Карта ограничений градостроительной деятельности территории Березовского сельсовета Притобольного района Курганской области М 1:20000.....	прилагается

ЧАСТЬ II. КАРТЫ ГРАДОСТРОИТЕЛЬНОГО ЗОНИРОВАНИЯ БЕРЕЗОВСКОГО СЕЛЬСОВЕТА ПРИТОБОЛЬНОГО РАЙОНА КУРГАНСКОЙ ОБЛАСТИ

Часть первая и часть третья Правил землепользования и застройки Березовского сельсовета Притобольного района Курганской области подготовлены и введены в действие отдельными томами.

Глава XVI. Карты градостроительного зонирования Березовского сельсовета Притобольного района Курганской области

Статья 67. Карты градостроительного зонирования Березовского сельсовета Притобольного района Курганской области

На картах градостроительного зонирования Березовского сельсовета Притобольного района Курганской области в соответствии с требованиями главы 4 Градостроительного Кодекса Российской Федерации отражены территориальные зоны, для которых определены градостроительные регламенты по видам разрешённого использования участков и объектов капитального строительства.

Перечень территориальных зон приведён в Главе 3 ст. 71 настоящих Правил.

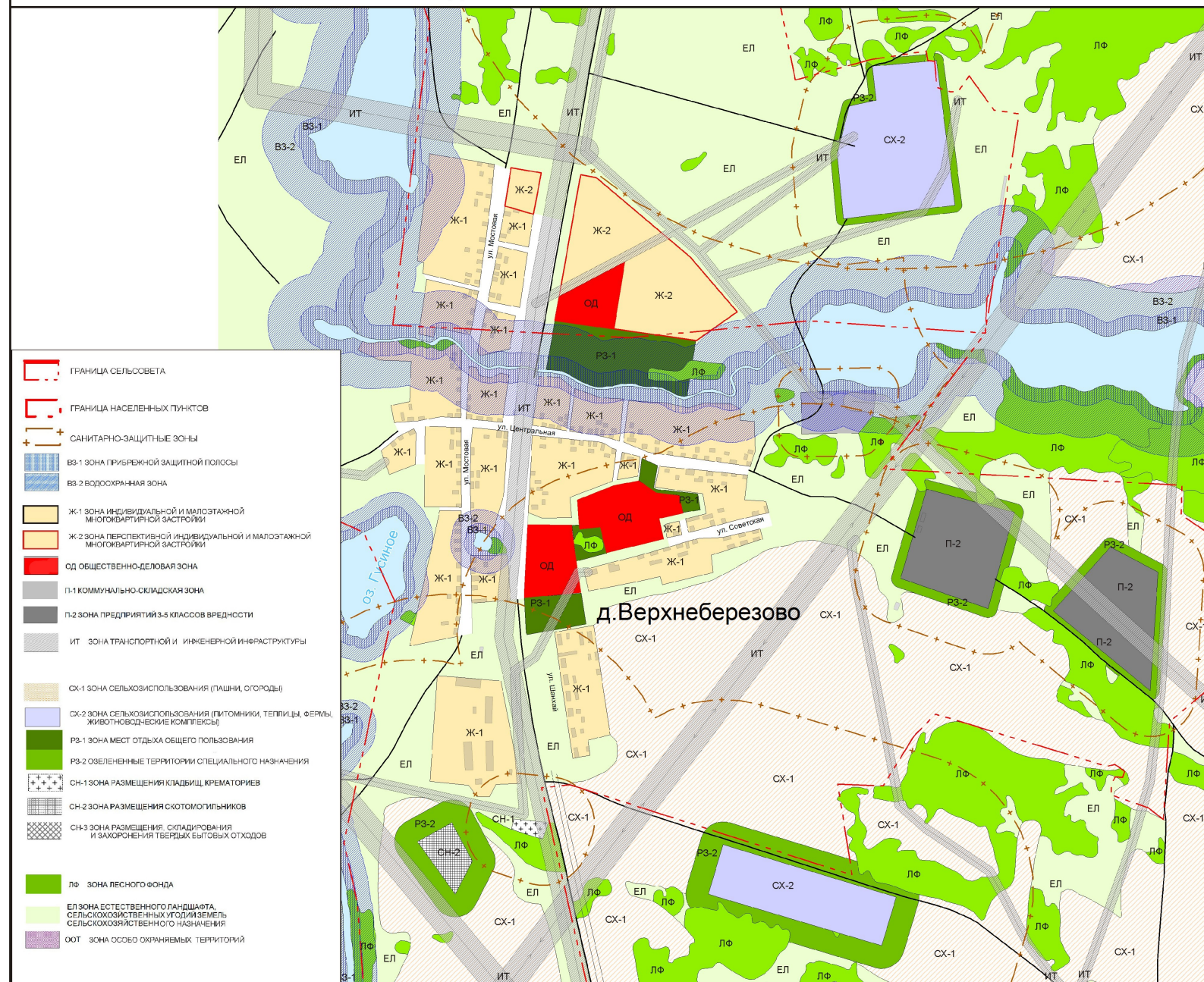
Статья 68. Карты зон с особыми условиями использования территории Березовского сельсовета Притобольного района Курганской области

На карте ограничений градостроительной деятельности территории отражены зоны с особыми условиями использования территории, то есть границы территорий, деятельность на которых ограничивается в соответствии с требованиями действующих нормативно-правовых актов Российской Федерации, Курганской области, Березовского сельсовета, изложенными в статье 11 настоящих Правил:

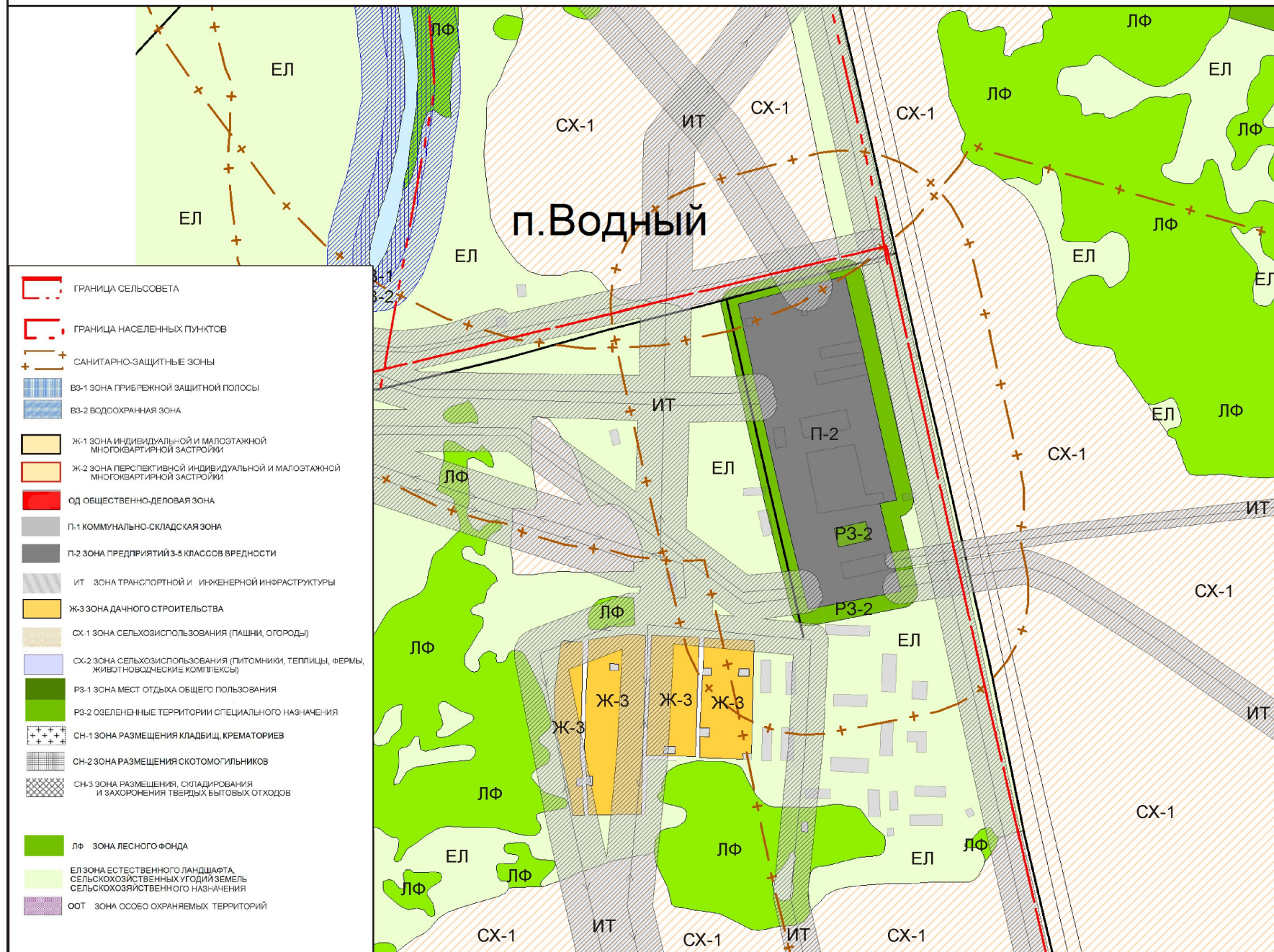
- санитарно-защитные зоны предприятий, определенные в соответствии с размерами, установленными СанПиН 2.2.1/2.1.1.1200-03 «Санитарно-защитные зоны и санитарная классификация предприятий, сооружений и иных объектов»;
- санитарно-защитные зоны кладбищ, определенные СанПиН 2.1.1279-03 «Гигиенические требования к размещению, устройству и содержанию кладбищ, зданий и сооружений похоронного назначения»;
- зоны санитарной охраны источников хозяйственно-питьевого водоснабжения, определенные СанПиН 2.1.4.1110-02 «Зоны санитарной охраны источников водоснабжения и водопроводов питьевого назначения»;
- водоохранные зоны, береговые полосы водных объектов и прибрежные защитные полосы, размеры которых определены статьей 65 Водного кодекса Российской Федерации;
- иные зоны в соответствии с действующими нормативными документами.

Карта ограничений градостроительной деятельности территории Березовского сельсовета в масштабе 1:20000 прилагается дополнительно, вне II части.

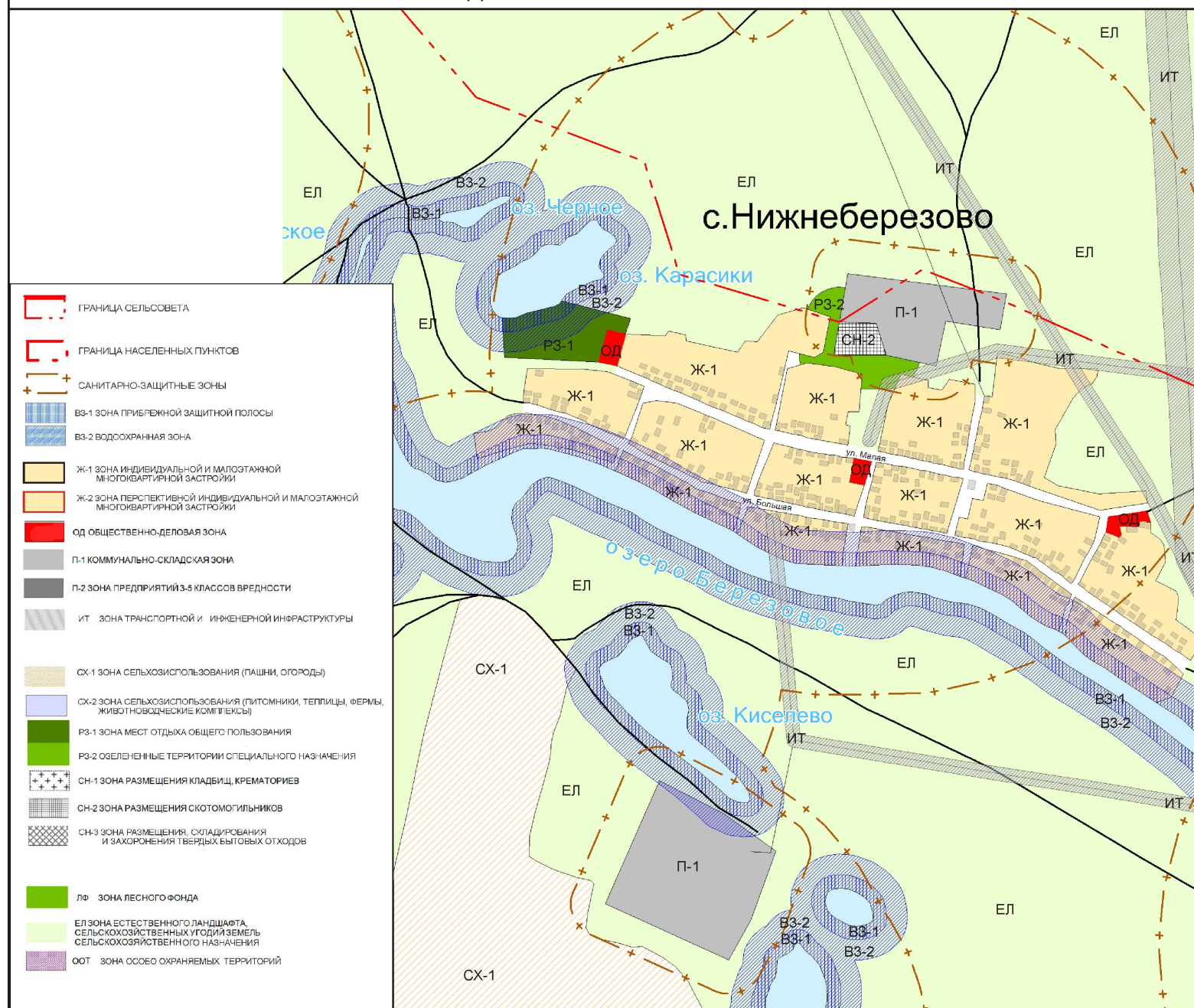
КАРТА ГРАДОСТРОИТЕЛЬНОГО ЗОНИРОВАНИЯ Д.ВЕРХНЕБЕРЕЗОВО



КАРТА ГРАДОСТРОИТЕЛЬНОГО ЗОНИРОВАНИЯ П.ВОДНЫЙ



КАРТА ГРАДОСТРОИТЕЛЬНОГО ЗОНИРОВАНИЯ С.НИЖНЕБЕРЕЗОВО



КАРТА ГРАДОСТРОИТЕЛЬНОГО ЗОНИРОВАНИЯ Д.ПОДГОРНАЯ

